



DU8053Z  
DU8055Z  
DU8057Z  
DK8155Z

業界最輕大型展演  
雙雷射投影機

## 產品概述

憑藉 Vivitek 最新的雙雷射技術，全新 D8000Z 系列提供高達 23,750 流明和真正的 4K+ 解析度，充分展現明亮清晰的影像細節。此系列內建幾何校正工具、邊緣融合和曲面功能，易於調整投影機之間影像融合。該系列高亮度投影機專為大型展場而設計，支援八種不同的焦距並帶鏡頭位置記憶的電動鏡頭、360 度多向投影、24/7 全天候運行能力，提供靈活多樣的安裝彈性。



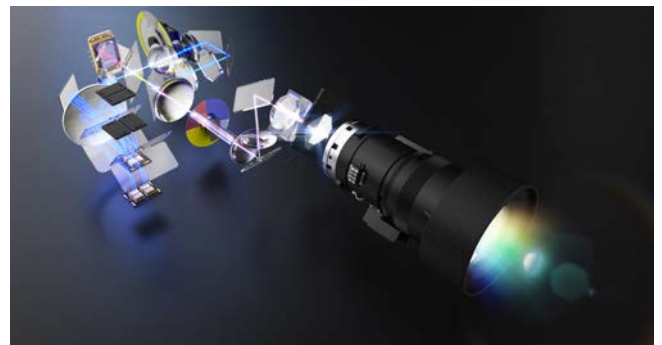


## 產品特點

### 超高亮度及雙雷射技術



Vivitek 最新雷射光源技術，採用雙色（藍 + 紅）雷射設計，D8000Z 系列具有高達 23,750 流明的高亮度和 3,000,000:1 的高對比度，可打造最驚人的影像品質。



### 邊緣融合功能



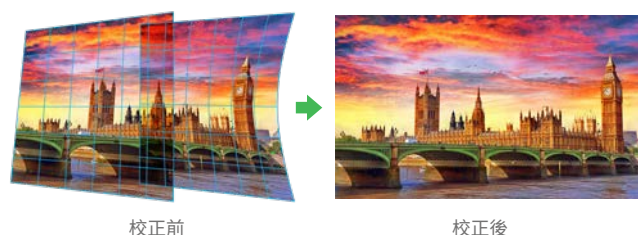
D8000Z 系列自帶邊緣融合功能，通過多台投影機同時投影，可無縫拼接成完美的巨幅影像。



### 幾何校正功能



D8000Z 系列幾何校正功能，透過網格可提供高度精確的圖像校正與調整，使安裝更有彈性。



校正前

校正後

### PJ-Control: 拼接融合自動校正



Vivitek 的 PJ-Control 控制軟體專為 Vivitek 投影機而設計，其 Smart assist 支援自動校正功能，該軟體可同時對多個投影機進行管理，透過手機安裝 ViviCam App 輔助做拼接融合、堆疊及色彩自動校正。



### 原生 4K+ 解析度 ( 僅限 DK8155Z )



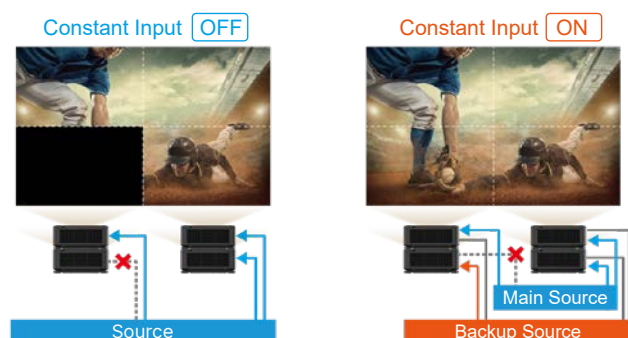
DK8155Z 雷射高階投影機提供卓越的 4K+ 影像畫質，並支援 16:10 的寬高比和高達 15,000 流明的亮度，帶來出色的細節和令人驚嘆的 830 萬像素視覺效果。



### 訊號源回復設計 ( 恆定輸入 )



D8000 系列支援訊號源回復設計 (constant Input)，為 Vivitek 投影機提供備源保護機制。當現場活動顯示影像遺失訊號時，投影機將自動切換到備份訊號源，使畫面顯示不間斷。



## 產品規格表

型號	DU8053Z	DU8055Z	DU8057Z	DK8155Z
顯示類型 / 晶片規格	DLP Single Chip 0.8"	DLP Single Chip 0.8"	DLP Single Chip 0.8"	DLP Single Chip 0.8"
亮度	14,000 Lumens	16,000 Lumens	23,750 Lumens	15,000 Lumens
原生解析度	WUXGA (1920x1200)	WUXGA (1920x1200)	WUXGA (1920x1200)	4K+ (3840x2400)
動態對比	3,000,000:1			
光源	Laser Phosphor			
光源壽命 (Normal/Eco)	20,000 / 30,000 hrs			
原生寬高比	16:10			
投射比	Std Lens: 1.4~2.11: 1			
縮放比	1.5:1			
梯形校正	Vertical: ±60°, Horizontal ±20°			
Projection Offset	N/A			
投影尺寸	60~500"			
喇叭	N/A			
I/O 連接埠	HDMI v2.0 (x2) (HDCP v2.2 Compliant), Display Port 1.2 x2, DVI-D x1, 3G SDI-In/Out, 3D Sync In/Out, 3D IR Sync Out x1, RS232-in /out, 12v Trigger, Wired Remote in/out, USB 5V2A, HDBaseT™x1 (VS2000), LAN (RJ45) x1			HDMI v2.0 (x2) (HDCP v2.2 Compliant), Display Port 1.2 x2, 12G SDI-In/Out, RS232-in /out, 12v Trigger, Wired Remote in/out, USB 5V2A , HDBaseT™x1 (VS2000), LAN (RJ45) x1
尺寸 (寬 x 高 x 深)	591x500x216mm (23.3"x19.7"x8.6")			
重量	29.4 kg (64.8 lbs)	29.4 kg (64.8 lbs)	30 kg (66.14 lbs)	29.4 kg (64.8 lbs)
電源	AC 100-240V, 50/60Hz			
功耗	860W@100Vac, 830W@240Vac (Normal Mode), <0.5W (Standby Mode), <3W (LAN Standby Mode)	950W@100Vac, 900W@240Vac (Normal Mode), <0.5W (Standby Mode), <3W (LAN Standby Mode)	1200W@100Vac, 1400W@240Vac (Normal Mode), <0.5W (Standby Mode), <3W (LAN Standby Mode)	1024W@100Vac, 990W@240Vac (Normal Mode), <0.5W (Standby Mode), <3W (LAN Standby Mode)



Visit [www.vivitekcorp.com](http://www.vivitekcorp.com) for more product info  
Copyright (c) 2026 Delta Electronics, Inc. All Rights Reserved

A brand of  DELTA