



DU9059Z

超高亮度旗艦
工程雷射投影機

產品概述

DU9059Z 為超高亮度旗艦工程雷射投影機，比起同等級投影機亮度最高，體積小，重量輕僅 47 公斤安裝十分便捷。該系列內建邊緣融合、幾何校正及最新色彩均勻度校正技術，並提供從 0.38 到 10.3 多款電動鏡頭選配，加上鏡頭定位記憶功能，可滿足任何安裝環境要求，適用 ProAV、舞臺及光雕投影等應用。支援 360 度與垂直投影，具備 24 小時不間斷運行能力，加上 IP6X 密封光學引擎設計，免除維護成本，其亮度和色彩均勻度恒定可執行時間長達 30,000 小時。



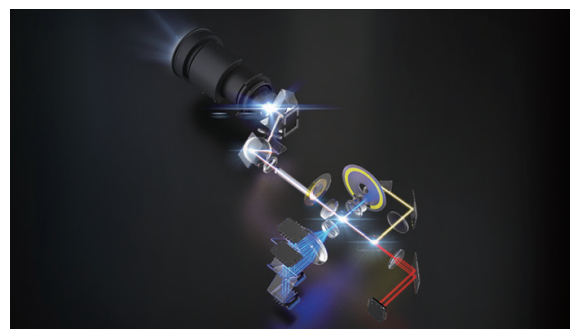


產品特點

超高亮度及雙雷射技術



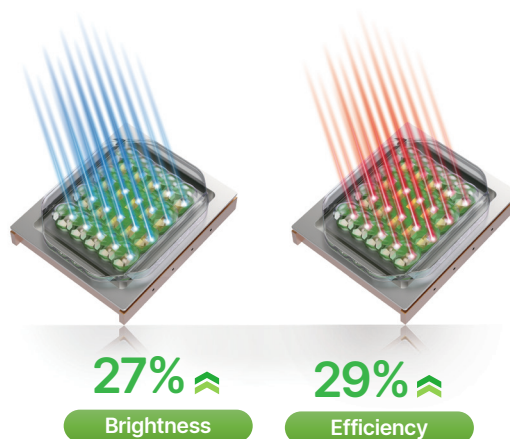
Vivitek 最新雷射光源技術，採雙色（藍 + 紅）雷射設計，DU9059Z 具有高達 30,000 流明的高亮度和 3,000,000:1 的高對比度，可打造最驚人的影像品質。



超低功耗



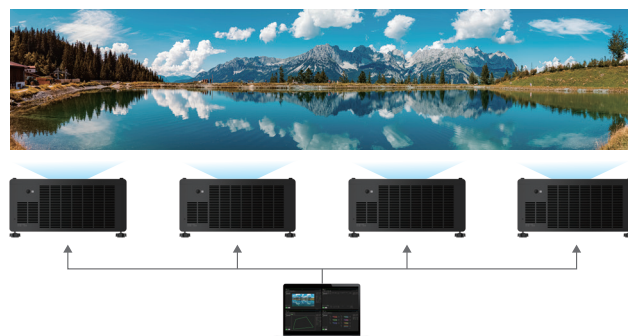
DU9059Z 使用最新雷射光源技術提升亮度，並具有市場上最低功耗和高效率的特點，比起前一代投影機可節省更多的電量。





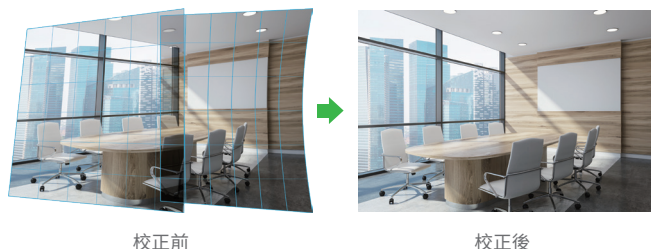
邊緣融合功能

DU9059Z 自帶邊緣融合功能，通過多台投影機同時投影，可無縫拼接成完美的巨幅影像。



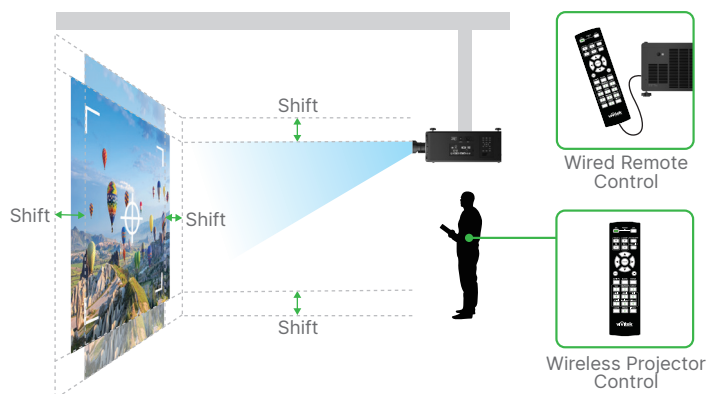
幾何校正功能

DU9059Z 幾何校正功能，透過網格可提供高度精確的圖像校正與調整，使安裝更有彈性。



鏡頭位置記憶

DU9059Z 具備鏡頭位移 (水準 / 垂直) 功能，可便利調整及靈活定位。鏡頭定位記憶 (LPS) 可快速復位用戶自行定義的鏡頭位置，設置如此簡易，確保交付客戶近乎完美的畫面。



24/7 式全天候運行

Vivitek 雷射光源可在 `Eco Mode` 模式下持續運行 30,000 小時，保障 7 天 x24 小時式全天候運行。可為各類商業應用場景提供穩定可靠的服務。



IP6X 光學引擎認證設計

從雷射光源到鏡頭的光學系統完全密封，高標準防塵 IP6X 設計可防止灰塵進入，確保長時間保障穩定一致的亮度，大大減少維護成本需求。

產品規格表

型 號	DU9059Z
晶片規格	DLP Single Chip 0.96"
亮度 **	30,000 Lumens
原生解析度	WUXGA (1920×1200)
最大解析度	4K @ 60Hz
動態對比度	3,000,000:1
光源	Laser
光源壽命 (Normal / Eco)	20,000 / 30,000 hrs
顯示比例	16:10
投射比 *	1.5~2.0: 1 (STD Lens)
縮放比 *	1.33:1
梯形校正	Vertical: ±40°, Horizontal ±45°
鏡頭位移範圍	Motorized Lens Shift
投影尺寸 *	40"~500"
喇叭	10W x2
水平頻率	15, 31 ~ 91.4kHz
垂直頻率	24 ~ 30Hz, 47 ~ 120Hz
3D 相容性	Yes
I/O 連接埠	HDMI 2.0 x2 DVI-D x1 12G-SDI In & Out x1 RS-232-In x1 3D IR Sync Out (BNC) x1 USB 5V2Ax1 HDBaseT x1 LAN (RJ45) x1 3D Sync-in (BNC) & Out (BNC) x1 12v Trigger(3.5mm Jack) x1 Wire Remote (remote Jack) In &Out x1
安全鎖	Kensington® Security Slot, Security Bar, Keypad Lock
投影方式	Table Top, Ceiling Mount, Portrait (Front or Rear)
尺寸 (寬 x 高 x 深)	676.6 x 598.8 x 270mm (29.7" x 23.6" x 10.6")
重量	47kg (103.6 lbs)
電源	AC 100~240V, 50/60Hz
功耗	1890W (Normal Mode) <1W (Standby Mode), <6W (LAN Standby Mode)
標準配件	AC Power Cord, Remote Control w/Batteries,HDMI Cable, Remote Control Cable, Documentation Kit
支援配件	Interchangeable Lens Options (x7) T/R 0.38, T/R 0.9 - 1.2, T/R 1.2-1.56, T/R 1.5 - 2.0, T/R 2.0-4.0, T/R 4.0-7.0, T/R 6.9 -10.3

* 使用標準鏡頭
** 亮度規格符合 ISO 21118 標準



Visit www.vivitekc corp.com for more product info
Copyright (c) 2025 Delta Electronics, Inc. All Rights Reserved

A brand of  **DELTA**